

Приложение. Описание местоположения границ

ОПИСАНИЕ МЕСТОПОЛОЖЕНИЯ ГРАНИЦ

Граница населенного пункта х. Дальний

(наименование объекта местоположение границ, которого описано (далее - объект))

Раздел 1

Сведения об объекте		
№ п/п	Характеристика объекта	Описание характеристик
1	2	3
1	Местоположение объекта	Ростовская область, Дубовский район, Присальское сельское поселение
2	Площадь объекта +/- величина погрешности определения площади (Р +/- Дельта Р), м2	82131 +/- 57
3	Иные характеристики объекта	Вид объекта реестра границ: Граница населенного пункта. Протяженность границ: 1488 м

Раздел 2

Сведения о местоположении границ объекта					
1. Система координат МСК-61, зона 3					
2. Сведения о характерных точках границ объекта					
Обозначение характерных точек границ	Координаты, м		Метод определения координат характерной точки	Средняя квадратическая погрешность положения характерной точки (Mt), м	Описание обозначения точки на местности (при наличии)
	X	Y			
1	2	3	4	5	6
1	412384.94	3247729.5	картометрический метод	0.4	-
2	412188.18	3247702.26	картометрический метод	0.4	-
3	412190	3247687.6	картометрический метод	0.4	-
4	412240.96	3247396.71	картометрический метод	0.4	-
5	412244.27	3247263.69	картометрический метод	0.4	-
6	412402.78	3247269.64	картометрический метод	0.4	-
7	412392.53	3247691.57	картометрический метод	0.4	-
3. Сведения о характерных точках части (частей) границы объекта					
Обозначение характерных точек границ	Координаты, м		Метод определения координат характерной точки	Средняя квадратическая погрешность положения характерной точки (Mt), м	Описание обозначения точки на местности (при наличии)
	X	Y			
1	2	3	4	5	6
Часть № 1					
8	412631.25	3247444.98	картометрический метод	0.4	-
9	412571.77	3247443.18	картометрический метод	0.4	-
10	412575.96	3247386.9	картометрический метод	0.4	-
11	412634.25	3247392.69	картометрический метод	0.4	-

Раздел 4

План границ объекта
Граница населенного пункта х. Дальний



Масштаб 1 : 5 000

Используемые условные знаки и обозначения:

- - граница населенного пункта;
- ¹ - характерная точка границы;
- - граница земельного участка.

Подпись _____ Дата " ____ " _____ г.

Место для оттиска печати (при наличии) лица,
составившего описание местоположения границ объекта

ОПИСАНИЕ МЕСТОПОЛОЖЕНИЯ ГРАНИЦ

Граница населенного пункта х. Куропатин

(наименование объекта местоположение границ, которого описано (далее - объект))

Раздел 1

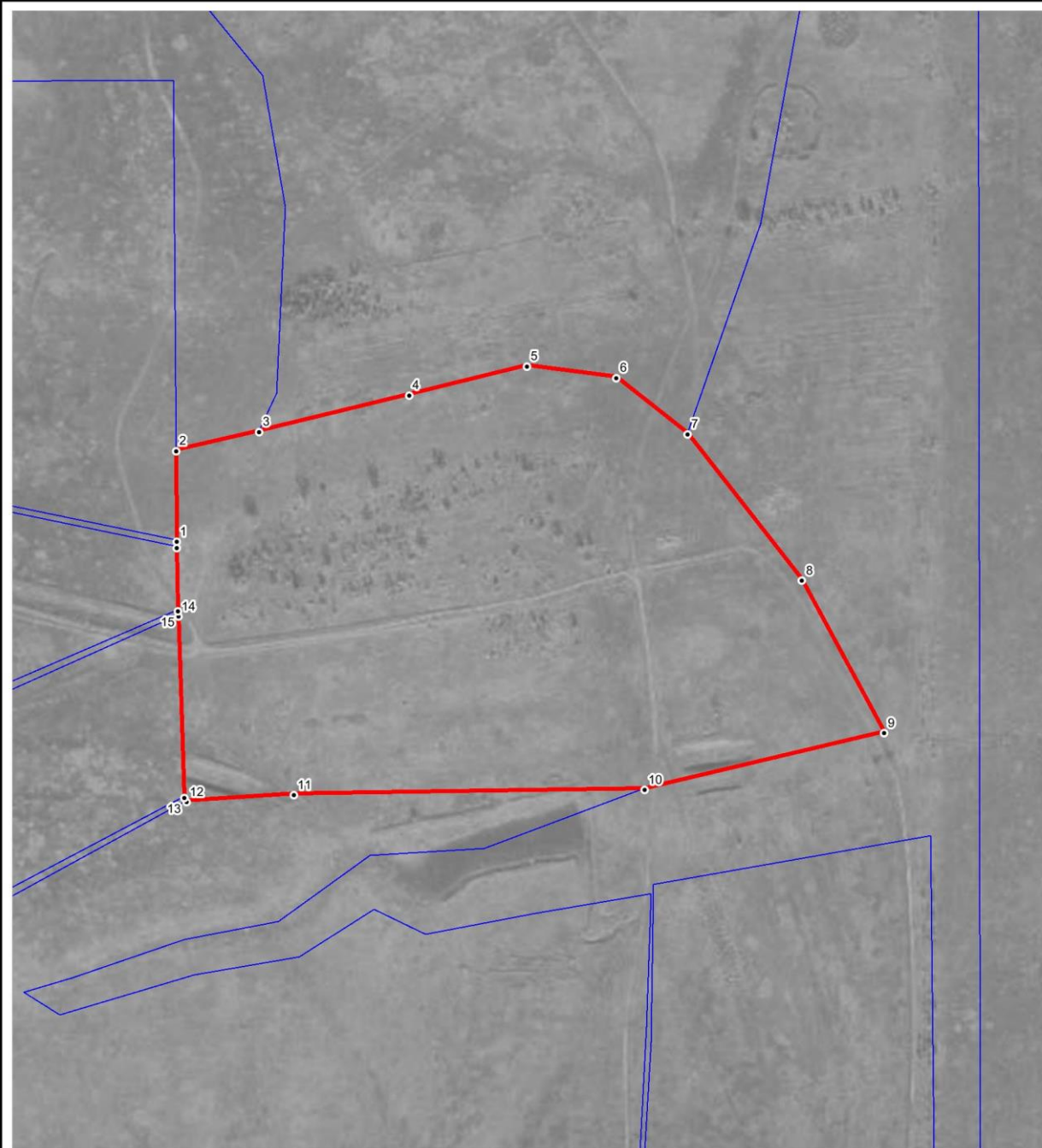
Сведения об объекте		
№ п/п	Характеристика объекта	Описание характеристик
1	2	3
1	Местоположение объекта	Ростовская область, Дубовский район, Присальское сельское поселение
2	Площадь объекта +/- величина погрешности определения площади (Р +/- Дельта Р), м2	180327 +/- 85
3	Иные характеристики объекта	Вид объекта реестра границ: Граница населенного пункта. Протяженность границ: 1713 м

Раздел 2

Сведения о местоположении границ объекта					
1. Система координат МСК-61, зона 3					
2. Сведения о характерных точках границ объекта					
Обозначение характерных точек границ	Координаты, м		Метод определения координат характерной точки	Средняя квадратическая погрешность положения характерной точки (Mt), м	Описание обозначения точки на местности (при наличии)
	X	Y			
1	2	3	4	5	6
1	409386.59	3257901.73	картометрический метод	0.4	-
2	409465.96	3257901.79	картометрический метод	0.4	-
3	409481.81	3257974.82	картометрический метод	0.4	-
4	409512.76	3258106.38	картометрический метод	0.4	-
5	409536.86	3258210	картометрический метод	0.4	-
6	409526.34	3258288.17	картометрический метод	0.4	-
7	409476.73	3258350.13	картометрический метод	0.4	-
8	409347.86	3258449.21	картометрический метод	0.4	-
9	409213.9	3258519.91	картометрический метод	0.4	-
10	409166.12	3258309.51	картометрический метод	0.4	-
11	409164.37	3258002.52	картометрический метод	0.4	-
12	409159.22	3257908.19	картометрический метод	0.4	-
13	409162.94	3257906.38	картометрический метод	0.4	-
14	409321.26	3257902.39	картометрический метод	0.4	-
15	409326.18	3257902.15	картометрический метод	0.4	-
16	409381.33	3257901.59	картометрический метод	0.4	-

Раздел 4

План границ объекта
Граница населенного пункта х. Куропатин



Масштаб 1 : 5 000

Используемые условные знаки и обозначения:

- - граница населенного пункта;
- ¹ - характерная точка границы;
- - граница земельного участка.

Подпись _____ Дата " _____ " _____ г.

Место для оттиска печати (при наличии) лица,
составившего описание местоположения границ объекта

ОПИСАНИЕ МЕСТОПОЛОЖЕНИЯ ГРАНИЦ

Граница населенного пункта х. Присальский

(наименование объекта местоположение границ, которого описано (далее - объект))

Раздел 1

Сведения об объекте		
№ п/п	Характеристика объекта	Описание характеристик
1	2	3
1	Местоположение объекта	Ростовская область, Дубовский район, Присальское сельское поселение
2	Площадь объекта +/- величина погрешности определения площади (Р +/- Дельта Р), м2	1848599 +/- 272
3	Иные характеристики объекта	Вид объекта реестра границ: Граница населенного пункта. Протяженность границ: 7993 м

Раздел 2

Сведения о местоположении границ объекта					
1. Система координат МСК-61, зона 3					
2. Сведения о характерных точках границ объекта					
Обозначение характерных точек границ	Координаты, м		Метод определения координат характерной точки	Средняя квадратическая погрешность положения характерной точки (Mt), м	Описание обозначения точки на местности (при наличии)
	X	Y			
1	2	3	4	5	6
1	401504.4	3245718.19	картометрический метод	0.4	-
2	401731.73	3245332.92	картометрический метод	0.4	-
3	401808.58	3245242.5	картометрический метод	0.4	-
4	401804.9	3245227.31	картометрический метод	0.4	-
5	401810.08	3245208.86	картометрический метод	0.4	-
6	401834.44	3245179.48	картометрический метод	0.4	-
7	401966.3	3245086.04	картометрический метод	0.4	-
8	402084.15	3245004.82	картометрический метод	0.4	-
9	402136.22	3244959	картометрический метод	0.4	-
10	402150.79	3244940.26	картометрический метод	0.4	-
11	402186.2	3244881.95	картометрический метод	0.4	-
12	402288.24	3244734.09	картометрический метод	0.4	-
13	402331.97	3244690.36	картометрический метод	0.4	-
14	402344.47	3244648.71	картометрический метод	0.4	-
15	402411.11	3244517.51	картометрический метод	0.4	-
16	402557.84	3244463.32	картометрический метод	0.4	-
17	402600.46	3244462.76	картометрический метод	0.4	-
18	402640.25	3244474.26	картометрический метод	0.4	-
19	402722.75	3244506.81	картометрический метод	0.4	-
20	402752.95	3244520.03	картометрический метод	0.4	-
21	402802.18	3244549.83	картометрический метод	0.4	-
22	402866.46	3244600.49	картометрический метод	0.4	-
23	402867.88	3244608.78	картометрический метод	0.4	-
24	402892.43	3244624.32	картометрический метод	0.4	-
25	402976.26	3244687.09	картометрический метод	0.4	-
26	402989.33	3244673.59	картометрический метод	0.4	-
27	402990.61	3244661.48	картометрический метод	0.4	-
28	403095.61	3244576.64	картометрический метод	0.4	-
29	403263.68	3244508.8	картометрический метод	0.4	-
30	403286.12	3244499.52	картометрический метод	0.4	-
31	403403.96	3244453.58	картометрический метод	0.4	-

32	403480.37	3244423.51	картометрический метод	0.4	-
33	403480.9	3244431.62	картометрический метод	0.4	-
34	403495.07	3244478.27	картометрический метод	0.4	-
35	403672.49	3244469.87	картометрический метод	0.4	-
36	403712.59	3244451.86	картометрический метод	0.4	-
37	403720.29	3244503.33	картометрический метод	0.4	-
38	403789.93	3244502.89	картометрический метод	0.4	-
39	403842.49	3244571.19	картометрический метод	0.4	-
40	403653.48	3244879.2	картометрический метод	0.4	-
41	403664.72	3244885.3	картометрический метод	0.4	-
42	403695.17	3244902.84	картометрический метод	0.4	-
43	403696.54	3244906	картометрический метод	0.4	-
44	403664.89	3244957.05	картометрический метод	0.4	-
45	403674.2	3244969.97	картометрический метод	0.4	-
46	403688.52	3245041.84	картометрический метод	0.4	-
47	403687.86	3245086.55	картометрический метод	0.4	-
48	403644.87	3245108.68	картометрический метод	0.4	-
49	403617.73	3245103.05	картометрический метод	0.4	-
50	403596.22	3245092.79	картометрический метод	0.4	-
51	403584.64	3245083.2	картометрический метод	0.4	-
52	403561.57	3245050.32	картометрический метод	0.4	-
53	403450.72	3245209.63	картометрический метод	0.4	-
54	403649.43	3245172.89	картометрический метод	0.4	-
55	403728.26	3245283.07	картометрический метод	0.4	-
56	403666.04	3245365.81	картометрический метод	0.4	-
57	403640.89	3245356.87	картометрический метод	0.4	-
58	403633.28	3245361.17	картометрический метод	0.4	-
59	403599.02	3245395.17	картометрический метод	0.4	-
60	403476.1	3245312.46	картометрический метод	0.4	-
61	403462.36	3245303.21	картометрический метод	0.4	-
62	403410.32	3245268.2	картометрический метод	0.4	-
63	403333.58	3245376.56	картометрический метод	0.4	-
64	403248.18	3245492.54	картометрический метод	0.4	-
65	403238.58	3245487.58	картометрический метод	0.4	-
66	403227.33	3245486.6	картометрический метод	0.4	-
67	403214.61	3245503.65	картометрический метод	0.4	-
68	402994.39	3245574.94	картометрический метод	0.4	-
69	402986.39	3245568.29	картометрический метод	0.4	-
70	402972.29	3245568.53	картометрический метод	0.4	-
71	402964.1	3245583.76	картометрический метод	0.4	-
72	402876.45	3245613.04	картометрический метод	0.4	-
73	402833.64	3245627.09	картометрический метод	0.4	-
74	402772.69	3245646.2	картометрический метод	0.4	-
75	402721.61	3245658.44	картометрический метод	0.4	-
76	402657.05	3245665.4	картометрический метод	0.4	-
77	402624.14	3245668.33	картометрический метод	0.4	-
78	402427.1	3245680.5	картометрический метод	0.4	-
79	402413.87	3245673.38	картометрический метод	0.4	-
80	402405.57	3245677.1	картометрический метод	0.4	-
81	402397.8	3245681.99	картометрический метод	0.4	-
82	402093.36	3245699.44	картометрический метод	0.4	-
83	402088.98	3245696.05	картометрический метод	0.4	-
84	402081.22	3245695.7	картометрический метод	0.4	-
85	402074.91	3245700.68	картометрический метод	0.4	-

3. Сведения о характерных точках части (частей) границы объекта

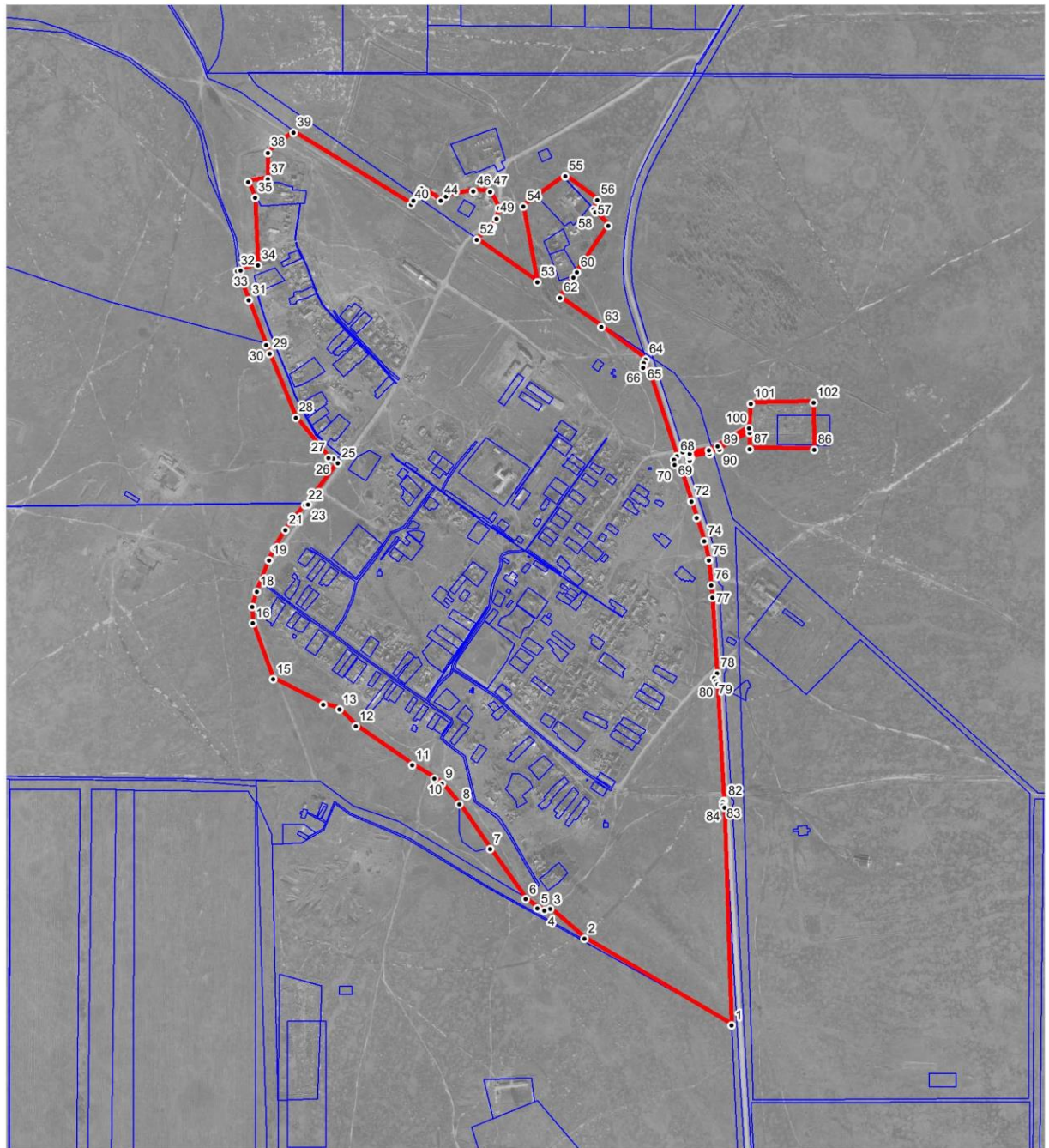
Обозначение характерных точек границ	Координаты, м		Метод определения координат характерной точки	Средняя квадратическая погрешность положения характерной точки (Mt), м	Описание обозначения точки на местности (при наличии)
	X	Y			
1	2	3	4	5	6

Часть № 1

86	403012	3245934.27	картометрический метод	0.4	-
87	403013.32	3245766.29	картометрический метод	0.4	-
88	403056.54	3245765.71	картометрический метод	0.4	-
89	403011.69	3245687.04	картометрический метод	0.4	-
90	403011.39	3245686.43	картометрический метод	0.4	-
91	403001.56	3245662.11	картометрический метод	0.4	-
92	403001.3	3245661.26	картометрический метод	0.4	-
93	402990.92	3245611.39	картометрический метод	0.4	-
94	402982.33	3245608.01	картометрический метод	0.4	-
95	402995.33	3245606.72	картометрический метод	0.4	-
96	403006.38	3245591.18	картометрический метод	0.4	-
97	403000.54	3245608.49	картометрический метод	0.4	-
98	403011	3245658.78	картометрический метод	0.4	-
99	403020.54	3245682.38	картометрический метод	0.4	-
100	403067.57	3245764.86	картометрический метод	0.4	-
101	403132.18	3245768.92	картометрический метод	0.4	-
102	403135.45	3245933.35	картометрический метод	0.4	-

Раздел 4

План границ объекта
Граница населенного пункта х. Присальский



Масштаб 1 : 15 000

Используемые условные знаки и обозначения:

- - граница населенного пункта;
- ¹ - характерная точка границы;
- - граница земельного участка.

Подпись _____

Дата " _____ " _____ г.

Место для оттиска печати (при наличии) лица,
составившего описание местоположения границ объекта

ОПИСАНИЕ МЕСТОПОЛОЖЕНИЯ ГРАНИЦ

Граница населенного пункта х. Пятилетка

(наименование объекта местоположение границ, которого описано (далее - объект))

Раздел 1

Сведения об объекте		
№ п/п	Характеристика объекта	Описание характеристик
1	2	3
1	Местоположение объекта	Ростовская область, Дубовский район, Присальское сельское поселение
2	Площадь объекта +/- величина погрешности определения площади (P +/- Дельта P), м2	79877 +/- 57
3	Иные характеристики объекта	Вид объекта реестра границ: Граница населенного пункта. Протяженность границ: 1413 м

Раздел 2

Сведения о местоположении границ объекта					
1. Система координат МСК-61, зона 3					
2. Сведения о характерных точках границ объекта					
Обозначение характерных точек границ	Координаты, м		Метод определения координат характерной точки	Средняя квадратическая погрешность положения характерной точки (Mt), м	Описание обозначения точки на местности (при наличии)
	X	Y			
1	2	3	4	5	6
1	400369.36	3248554.55	картометрический метод	0.4	-
2	400648.6	3248622.34	картометрический метод	0.4	-
3	400610.07	3248774.95	картометрический метод	0.4	-
4	400529.73	3248757.33	картометрический метод	0.4	-
5	400519.58	3248800.34	картометрический метод	0.4	-
6	400490.61	3248795.26	картометрический метод	0.4	-
7	400452.98	3248943.99	картометрический метод	0.4	-
8	400380.71	3248926.67	картометрический метод	0.4	-
9	400367.56	3248989.98	картометрический метод	0.4	-
10	400310.66	3248976.69	картометрический метод	0.4	-
11	400354.14	3248779.66	картометрический метод	0.4	-
12	400317.67	3248771.24	картометрический метод	0.4	-

Раздел 4

План границ объекта
Граница населенного пункта х. Пятилетка



Масштаб 1 : 5 000

Используемые условные знаки и обозначения:

- - граница населенного пункта;
- ¹ - характерная точка границы;
- - граница земельного участка.

Подпись _____ Дата " ____ " _____ г.

Место для оттиска печати (при наличии) лица,
составившего описание местоположения границ объекта